

**LINITHERM®**

Dämmsysteme

**LINZMEIER**

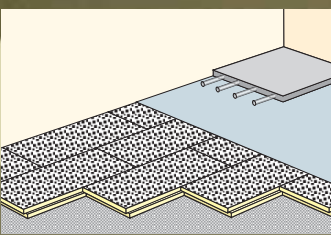
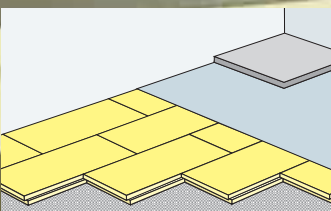
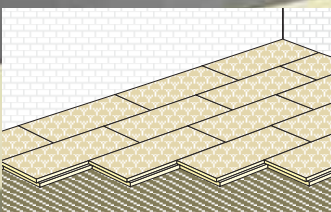
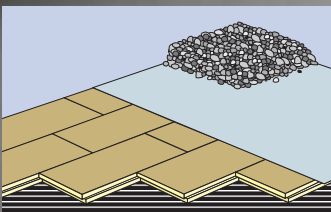
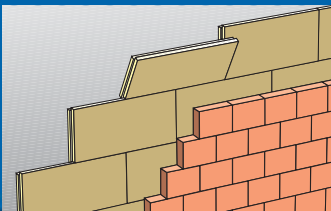
Bauelemente

Universal-Dämmplatten

- LINITHERM PAL
- LINITHERM PGV
- LINITHERM PSV

## Das bewährte Dämmsystem für den universellen Einsatz.

Ideal als Flachdachdämmung, Kerndämmung, unter Estrich, zur Dämmung der obersten Geschossdecke, der Fensterleibungen, in Heizkörpernischen, zur Dämmung von Kühlräumen ...



Die sichere Dämmung ...  
überall dort, wo Sie mit  
geringen Aufbauhöhen  
maximalen Wärmeschutz  
erreichen wollen

... in perfekter  
Profiqualität ...  
praxisbewährt und überall  
einsetzbar  
in unterschiedlichen Dicken  
und mit verschiedenen  
Kantenausbildungen  
leichtes Zuschneiden und  
Verlegen  
wahlweise mit und ohne  
Dampfsperre

... für Energiesparen PUR  
Hitzeschutz im Sommer  
Wärmeschutz im Winter  
Dämmkern aus PUR/PIR-  
Hartschaum  
positive Ökobilanz

Der Dämmstoff für Bauanwendungen,

im Fahrzeug- und Containerbau,

für technische Isolierungen

und für betriebliche Anlagen

**Dämmung unter Estrich und Fußbodenheizung, oberste Geschoßdecke, in Heizkörpernischen usw.**



Die druckstabile Dämmplatte mit der schutzlackierten Aluminiumfolie auf beiden Seiten. So haben Sie zugleich eine integrierte Dampfsperre und eine effiziente Wärmedämmung.

**LINITHERM PAL**

**Dämmkern:** PUR/PIR-Hartschaum nach DIN EN 13165, Baustoffklasse B2, Anwendungstyp PUR 024 DAA dh, DEO dh beidseitig mit Alufolie  
**Kantenverbindung:** Dicke 20 - 30 mm ringsum stumpf geschnitten  
 Dicke 40 - 140 mm ringsum stumpf geschnitten oder mit Stufenfalz  
**Bezeichnung nach EN:** PUR - EN 13165 - T2 - DS(TH)9 -CS(10V)100 - TR40  
**Außenmaß:** Dicke 20 - 70 mm: 1200 x 600 mm  
 Dicke 80 - 140 mm: 1200 x 1200 mm (= Berechnungsmaß) (Deckmaß mit Stufenfalz 2 cm kleiner)

Dicke mm PUR/PIR	Paketinhalt Stück	Paletteninhalt m²	WLS PUR/PIR	U-Wert [W/(m²K)]
20	25	18,00	024	1,03
30	16	11,52	024	0,72
40	12	8,64	024	0,55
50	10	7,20	024	0,45
60	8	5,76	024	0,38
70	7	5,04	024	0,33
80	60	86,4	024	0,29
100	48	69,1	024	0,23
120	40	57,6	024	0,19
140	34	49,0	024	0,17

weitere Dicken/Formate auf Anfrage

**Flachdachdämmung, Kerndämmung, oberste Geschossdecke, unter Estrich usw.**



Die diffusionfähige Dämmplatte mit beidseitiger Mineralvlies-Beschichtung. Wenn bauseits bereits eine Dampfsperre vorhanden ist. Dieses Element vereint gute Dämmwerte mit hoher Druckfestigkeit.

**LINITHERM PGV**

**Dämmkern:** PUR/PIR-Hartschaum nach DIN EN 13165, Baustoffklasse B2, Anwendungstyp PUR 028 DAA dh, DEO dh, WZ bzw. PUR 030 DAA dh, DEO dh, WZ beidseitig mit Mineralvlies kaschiert  
**Kantenverbindung:** Dicke 20 - 30 mm ringsum stumpf geschnitten  
 Dicke ab 40 mm ringsum stumpf geschnitten o.mit Stufenfalz  
**Bezeichnung nach EN:** PUR - EN 13165 - T2 - DS(TH)9 -CS(10V)100 - TR40  
**Außenmaß:** 1200 x 600 mm (= Berechnungsmaß) (Deckmaß mit Stufenfalz 2 cm kleiner)

Dicke mm PUR/PIR	Paketinhalt Stück	Paletteninhalt m²	WLS PUR/PIR	U-Wert [W/(m²K)]
20	25	18,00	030	1,24
30	16	11,52	030	0,88
40	12	8,64	030	0,68
50	10	7,20	030	0,55
60	8	5,76	030	0,47
80	6	4,32	028	0,33
100	5	3,6	028	0,27
120	4	2,88	028	0,23
140	3	2,16	028	0,19
160	3	2,16	028	0,17

weitere Dicken/Formate auf Anfrage

Elemente auch mit erhöhter Druckfestigkeit lieferbar

**Dämmung speziell unter Estrich**



Die druckfeste Dämmplatte ist speziell für den Einsatz unter Estrich.

**LINITHERM PSV**

**Dämmkern:** PUR/PIR-Hartschaum nach DIN EN 13165, Baustoffklasse B2, Anwendungstyp PUR 030 DEO dh beidseitig mit Spezialvlies kaschiert  
**Kantenverbindung:** ringsum stumpf geschnitten  
**Bezeichnung nach EN:** PUR - EN 13165 - T2 - DS(TH)9 -CS(10V)100  
**Außenmaß:** 1200 x 600 mm (= Berechnungsmaß)

Dicke mm PUR/PIR	Paketinhalt Stück	Paletteninhalt m²	WLS PUR/PIR	U-Wert [W/(m²K)]
20	25	18,00	030	1,24
30	16	11,52	030	0,88
40	12	8,64	030	0,68
50	10	7,20	030	0,55
60	8	5,76	030	0,47

weitere Dicken auf Anfrage

**Linzmeier Bauelemente GmbH**  
 Industriestraße 21  
 88499 Riedlingen  
 T + 49 (0) 7371 1806-0  
 F + 49 (0) 7371 1806-96

Königshofen  
 Schortentalstraße 24  
 07613 Heidefeld  
 b. Eisenberg/Th.  
 T + 49 (0) 36691 722-0  
 F + 49 (0) 36691 722-20

Info@Linitherm.de  
 www.Linitherm.de

**Energiesparen ist die beste Umweltentlastung.**

Mit den LINITHERM Universal-Dämmplatten können Sie endlich auch die letzten Lücken in Ihrem Wärmeschutz schließen: Überall dort, wo Sie mit geringsten Dicken (ab 14 mm) eine gute Dämmung brauchen.

Mit und ohne Dampfsperre. Außerdem können Sie das Raumklima entscheidend verbessern. Die Dämmplatten sind druck- und formstabil. Sie sind leicht, handlich und können mit einem Minimum an Montagehilfen schnell im Verbund verlegt werden. Für den Zuschnitt genügt schon eine einfache Säge.